

PRODUCCION TOTAL

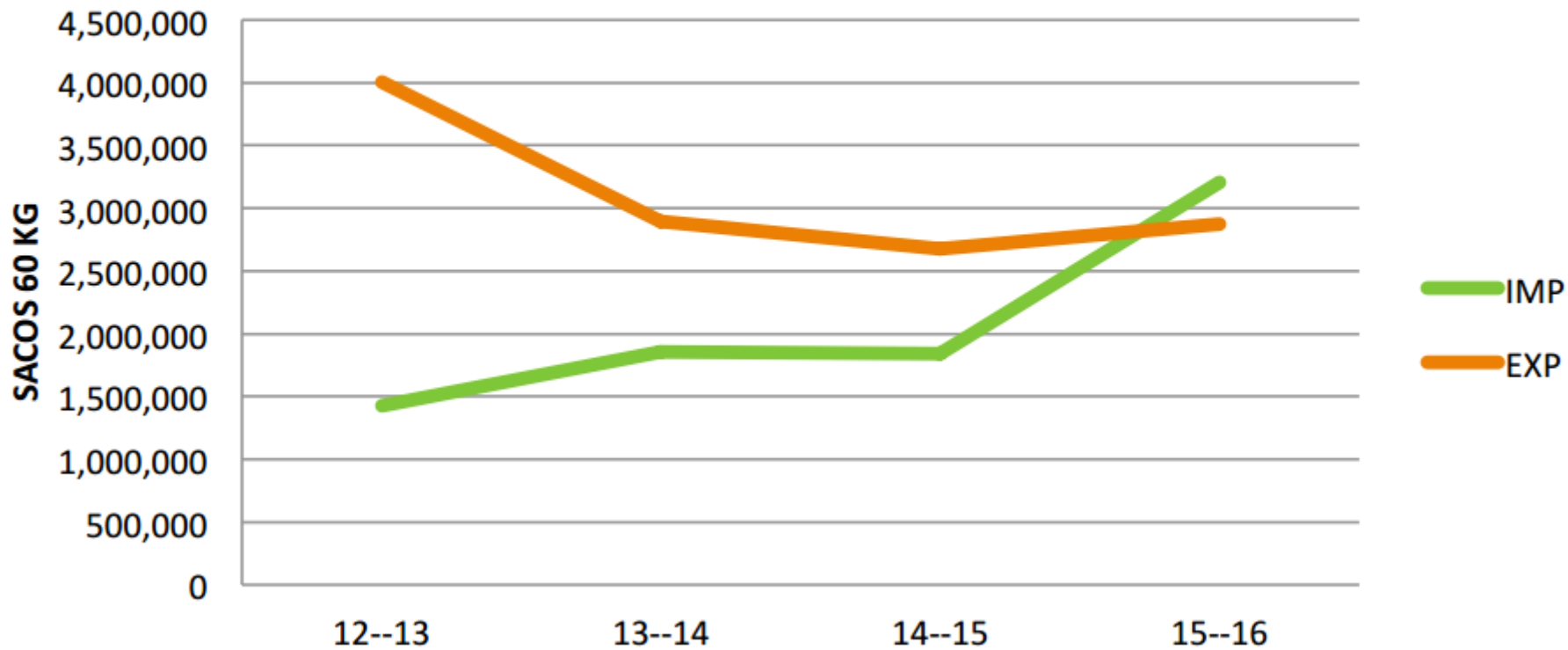
	2012/13	2013/14	2014/15	2015/16	
Total Mundial	150,858	152,105	146,648	147,994	
Arábiga	91,511	90,540	85,239	85,814	52%
Robusta	59,346	61,564	61,410	62,179	48%

Consumo Mundial del Café

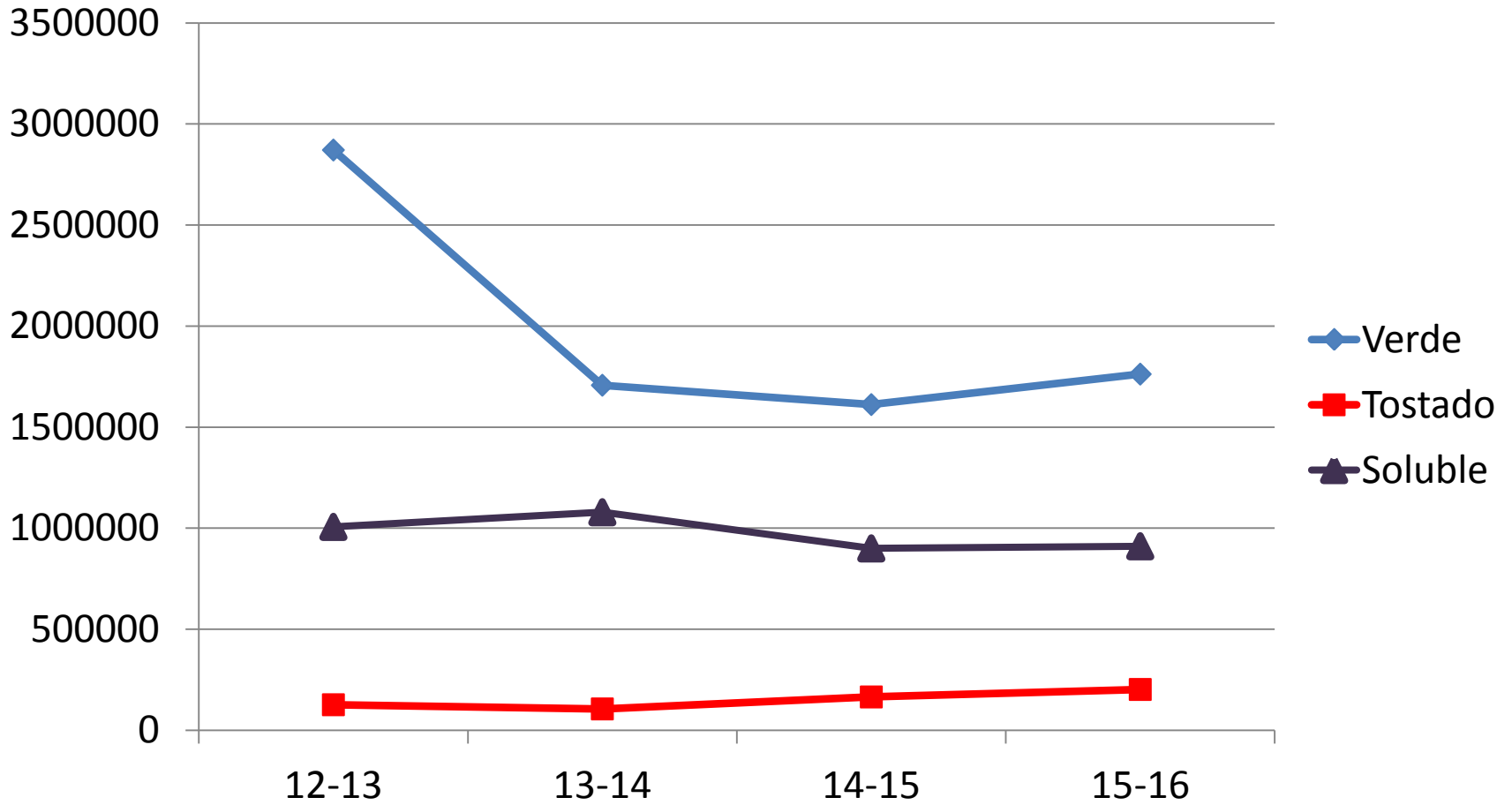
In miles en Sacos de 60 Kg

	2012/13	2013/14	2014/15	2015/16
Total Mundial	145,367	147,017	149,395	151,303

Globales por Ciclo



EXP TIPO CAFÉ



<i>Estimación</i>	<i>Cifras expresadas en millones</i>
Producción Nacional	2,340
(+) Importaciones	3,203
	Sub-Total
	5,543
(-) Exportaciones	2,874
	Disponibilidad
	2,669
(+) Producción y Venta, Local no registrada	0,300
	Sub-Total
	2,969
(+) Contrabando Guatemala	0,300
	TOTAL
	3,269
Consumo aparente Per-Capita	1,61
	Consumo real
	3,050
	Remanente
	0,219
Consumo Per-Capita	1,50